



TF SVK2 30W VARMEKABEL 230VAC

Varmekabel for utendørs bruk 30W/m 230VAC

Varmekabel for allsidige bruksområder utendørs. TF SVK2 er en 2-leder varmekabel som er blyfri og uten farlige giftstoffer. Varmekabelen er enkel å legge. Den har en ytterkappe som kan formes og tilpasses før den festes.

En ideell løsning for frost- og snøsmelting av grunn og jordoppvarming.

Varmekabelen kan også installeres under brostein eller støpt betong. Den kan legges i deler av et område eller på hele området. TF SVK2 30W er UV-bestandig.

TF SVK2 30W varmekabel er også tilgjengelig i 400VAC.

BRUKSOMRÅDE / EGENSKAPER

- Allsidige bruksområder utendørs.
- Frost- og snøsmelting av bakken samt jordoppvarming.
- Blyfri og uten farlige giftstoffer.
- Integrert skjøt mellom varm og kald del.
- Ingen ekstra oppbygging, kabelen legges i den støpte betongkonstruksjonen.
- Varmekabelen kan legges rett på armeringsmatter eller TF stålnett. Den kan også hel-limes til ikke-brennbart underlag eller legges ved hjelp av leggebånd.
- Enkel å installere.
- UV-bestandig.

OVERDEKKING

Asfalt, Belegningsstein, Betong, Fliser

JORDFEILVERN/TERMOSTAT

Varmekabelanlegg skal ha forankoblet jordfeilvern med utløsestrøm ikke høyere enn 30mA.

Varmekabelanlegget skal ha en forankoblet elektronisk termostat som gjør det mulig å stille inn varmeeffekten etter behov.

PRODUKTDATA

Spenning / strømforsyning	230VAC 50Hz
Kabeltype	2-leder jordet kabel
Jording	Kobberledning med alu kappe
Effekt pr m (watt pr. løpemeter)	30W
Kabeldiameter (Ø mm)	7.5mm
Tilledning	3.5m
Maks temperatur (normtall)	80°C
Drift omgivelsestemperatur	-30 til 10°C
Min/maks installasjonstemperatur	0 til 40°C
Farge	Sort
Materiale ytterkappe	Polyvinylklorid (PVC)
IP-klasse	IPX7
Sertifisering	EN 50575, Reach, RoHS
EN Standard	CE, EN 60800
Garanti Norge	10 år
Tolltariffnummer	85168000



El-nr.	Produktnavn	
10 011 43	TF SVK2 30 300W/10m 30W/m	↗
10 011 44	TF SVK2 30 450W/15m 30W/m	↗
10 011 45	TF SVK2 30 600W/20m 30W/m	↗
10 011 50	TF SVK2 30 750W/25m 30W/m	↗
10 011 59	TF SVK2 30 900W/30m 30W/m	↗
10 011 61	TF SVK2 30 1200W/40m 30W/m	↗
10 011 63	TF SVK2 30 1500W/50m 30W/m	↗
10 011 69	TF SVK2 30 1800W/60m 30W/m	↗
10 011 70	TF SVK2 30 2100W/70m 30W/m	↗
10 011 71	TF SVK2 30 2400W/80m 30W/m	↗
10 011 73	TF SVK2 30 3000W/100m 30W/m	↗
10 011 74	TF SVK2 30 3600W/120m 30W/m	↗

TILLEGGSINFO

TF SVK2 varmekabel har ikke fysisk skjøt mellom varm og kald del, men integrert skjøt. Skjøten mellom varm og kald del på kabelen er merket med rød og blå farge på utsiden.

Integrert skjøt gjelder ikke for:
TF SVK2 30 300W/10m (El-nr. 10 011 43).

VEDLIKEHOLD

Produktet trenger ikke vedlikehold, men må installeres i henhold til installasjonsveiledning.

RETUR, GJENVINNING OG DEPONI

Produktet skal resirkuleres som elektrisk avfall.

INSTALLASJONSKRAV

Ved nedstøpning av varmekabelen skal også støpeprosessen foregå i henhold til installasjonsveiledningen.
Kan ikke legges i varm asfalt.

Vi utvikler og designer våre produkter i henhold til strenge kvalitets- (ISO 9001) og miljøkrav (ISO 14001). Alle elektriske installasjoner skal utføres av en registrert installasjonsvirksomhet. Produktet skal installeres i samsvar med installasjonsveiledning og NEK 400. Eventuelle installasjonsfeil, feil bruk eller skade på produktet dekkes ikke av garantien.

Oppdatert dokumentasjon finnes tilgjengelig på www.thermo-floor.no og/eller documents.thermo-floor.no
Thermo-Floor AS kan ikke holdes ansvarlig for noen form for feil eller feiltolkninger i vår produktinformasjon.
Produktspesifikasjonene kan endres uten ytterligere varsel.



Varmetråder

Heating Wires

Jordleder

Ground Wire

Isolasjon

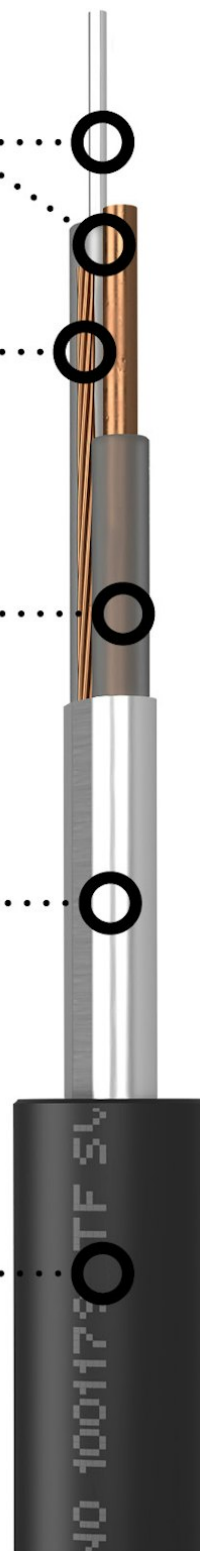
Insulation

Alukappe

Aluminium Shield

PVC Ytterkappe

PVC Outer Sheath



TF SVK2 30W varmekabel 230VAC kan bestilles fra thermo-floor.no

All øvrig dokumentasjon er tilgjengelig på documents.thermo-floor.no/10011-04

